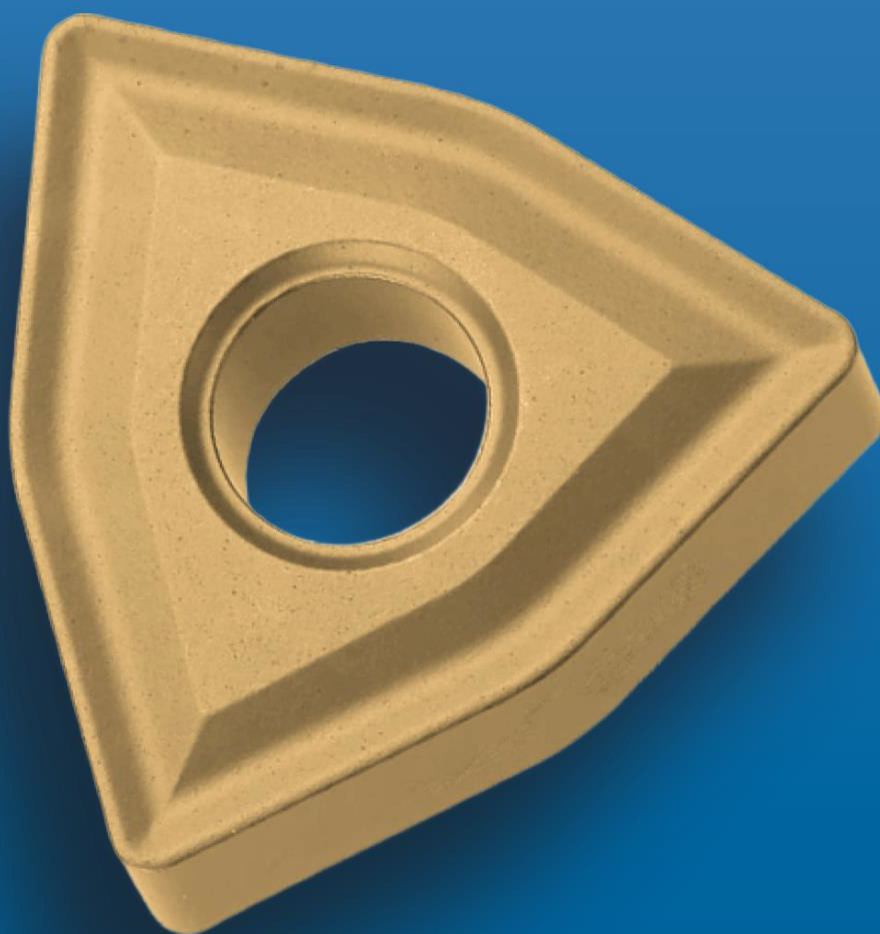


ToMaSt

Металлорежущий инструмент и оснастка
по спецзаказу



Российский производитель высококачественного металлорежущего инструмента.

Предприятие ООО НПП «ТоМаСт» специализируется в области обработки металлов уже более 15-ти лет, и предлагает Вам наиболее оптимальные инструментальные решения, обеспечивающие стабильность и высокую эффективность производственных процессов. Наши инструменты создаются на основе тщательных инженерных разработок, передовых технологий и с учетом индивидуальных потребностей наших заказчиков.

Качество производимого инструмента подтверждается соответствием международного стандарта ISO 9001-2015.

Наши технические специалисты всегда помогут оказать самую квалифицированную поддержку для получения максимального эффекта от использования инструмента.

Оперативно разработаем и изготовим инструмент со специальной геометрией под Ваши задачи.

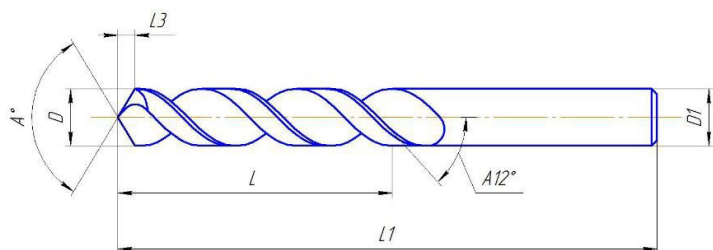
Гибкая система скидок для постоянных клиентов и качество инструмента на уровне мировых производителей.

Мы непрерывно работаем над расширением ассортимента и улучшением уровня сервиса.

Информация на сайте: www.tomast.ru

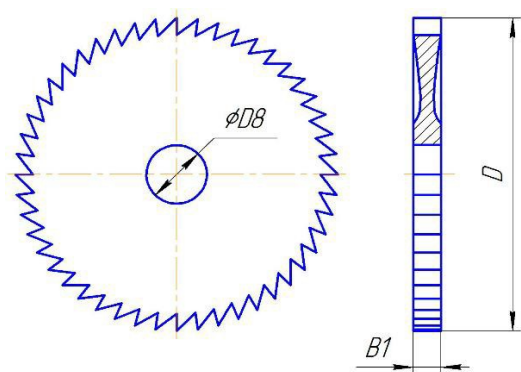
Сверла	4
Дисковые фрезы	5
Т-образные фрезы со сменными головками	6
Резьбофрезы	7
Метчики	8-12

Сверла



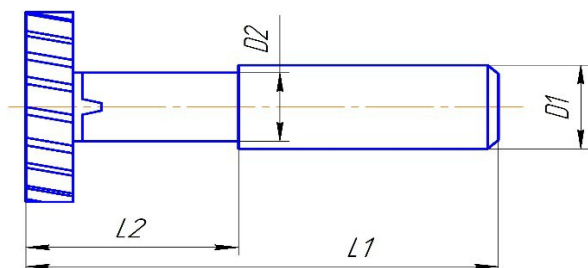
Наименование	D	Марка материала рабочей кромки (рабочей части)	L	A	L3	Направление вращения	Z	L1	D1
Сверло DIN338 D0,5 HSS-E	0,5	P6M5K5	6	118	0,15	Правое	2	22	0,5
Сверло DIN338 D0,55 HSS-E	0,55	P6M5K5	6	118	0,15	Правое	2	22	0,55
Сверло DIN338 D0,6 HSS-E	0,6	P6M5K5	7	118	0,18	Правое	2	24	0,6
Сверло DIN338 D0,65 HSS-E	0,65	P6M5K5	8	118	0,2	Правое	2	26	0,65
Сверло DIN338 D0,7 HSS-E	0,7	P6M5K5	9	118	0,21	Правое	2	28	0,7
Сверло DIN338 D0,75 HSS-E	0,75	P6M5K5	9	118	0,23	Правое	2	28	0,75
Сверло DIN338 D0,8 HSS-E	0,8	P6M5K5	10	118	0,24	Правое	2	30	0,8
Сверло DIN338 D0,85 HSS-E	0,85	P6M5K5	10	118	0,26	Правое	2	30	0,85
Сверло DIN338 D0,9 HSS-E	0,9	P6M5K5	11	118	0,27	Правое	2	32	0,9
Сверло DIN338 D0,95 HSS-E	0,95	P6M5K5	11	118	0,29	Правое	2	32	0,95
Сверло DIN338 D1,05 HSS-E	1,05	P6M5K5	12	118	0,32	Правое	2	34	1,05
Сверло DIN338 D1,15 HSS-E	1,15	P6M5K5	14	118	0,35	Правое	2	36	1,15
Сверло DIN338 D1,25 HSS-E	1,25	P6M5K5	16	118	0,38	Правое	2	38	1,25
Сверло DIN338 D1,35 HSS-E	1,35	P6M5K5	18	118	0,41	Правое	2	40	1,35
Сверло DIN338 D1,45 HSS-E	1,45	P6M5K5	18	118	0,44	Правое	2	40	1,45
Сверло DIN338 D1,55 HSS-E	1,55	P6M5K5	18	118	0,45	Правое	2	40	1,55
Сверло DIN338 D1,65 HSS-E	1,65	P6M5K5	20	118	0,5	Правое	2	43	1,65
Сверло DIN338 D1,75 HSS-E	1,75	P6M5K5	22	118	0,52	Правое	2	46	1,75
Сверло DIN338 D1,85 HSS-E	1,85	P6M5K5	22	118	0,54	Правое	2	46	1,85
Сверло DIN338 D1,95 HSS-E	1,95	P6M5K5	24	118	0,59	Правое	2	49	1,95
Сверло DIN338 D2,15 HSS-E	2,15	P6M5K5	27	118	0,65	Правое	2	53	2,15
Сверло DIN338 D2,25 HSS-E	2,25	P6M5K5	27	118	0,66	Правое	2	53	2,25
Сверло DIN338 D2,35 HSS-E	2,35	P6M5K5	27	118	0,69	Правое	2	53	2,35
Сверло DIN338 D2,45 HSS-E	2,45	P6M5K5	30	118	0,74	Правое	2	57	2,45
Сверло DIN338 D2,55 HSS-E	2,55	P6M5K5	30	118	0,75	Правое	2	57	2,55
Сверло DIN338 D2,65 HSS-E	2,65	P6M5K5	30	118	0,8	Правое	2	57	2,65
Сверло DIN338 D2,75 HSS-E	2,75	P6M5K5	33	118	0,81	Правое	2	61	2,75
Сверло DIN338 D2,85 HSS-E	2,85	P6M5K5	33	118	0,84	Правое	2	61	2,85
Сверло DIN338 D2,95 HSS-E	2,95	P6M5K5	33	118	0,89	Правое	2	61	2,95

Дисковые фрезы

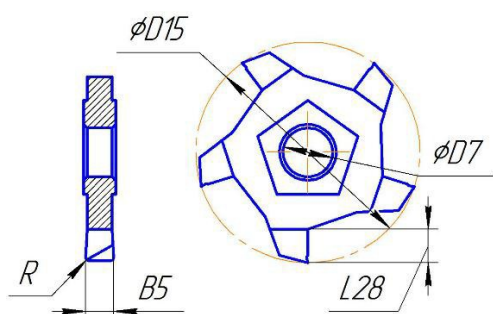


Наименование	D	B1	Направление вращения	Z	D8
Фреза DF.0,50.25.8.40	25	0,5	Правое	40	8
Фреза DF.1,00.25.8.40	25	1	Правое	40	8

Т-образные фрезы со сменными головками

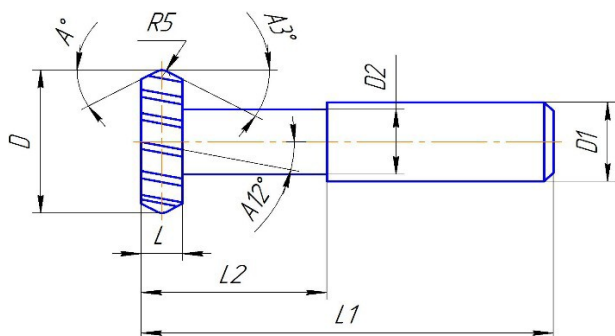


Наименование	L2	Направление вращения	D2	L1	Z2	D1
Державка VSSD10L070S06-C (тв. сплав)	35	Правое	9	70	1	10
Державка VSSD10L070S06-S (сталь)	35	Правое	9	70	1	10



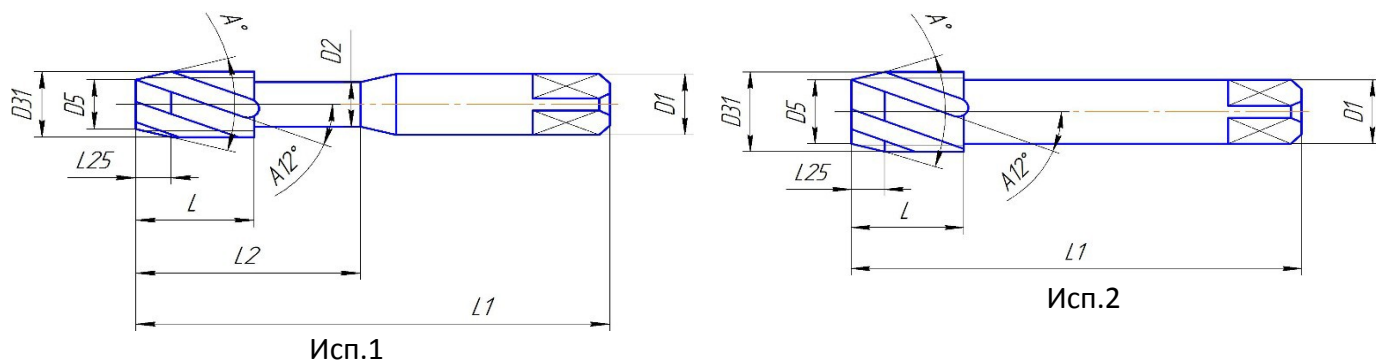
Наименование	B5	Марка материала рабочей кромки (рабочей части)	R	Z	D15	L28
Головка VSTD280W5.00R000-6S06	5	Твёрдый сплав	0	6	28	9
Головка VSTD300W4.00R000-6S06	4	Твёрдый сплав	0	6	30	9

Резьбофрезы



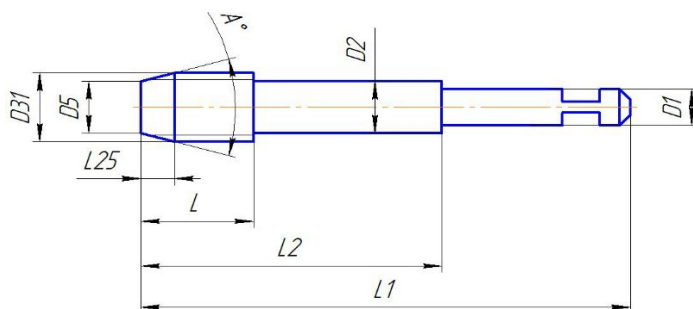
Наименование	D	Марка материала рабочей кромки (рабочей части)	L2	L	Направление вращения	Z	D2	L1	D1
Резьбофреза RFM1.M14x2.70.30.5.TS12	11,6	тв. спл.	30	2	Правое	4	9	70	12

Метчики



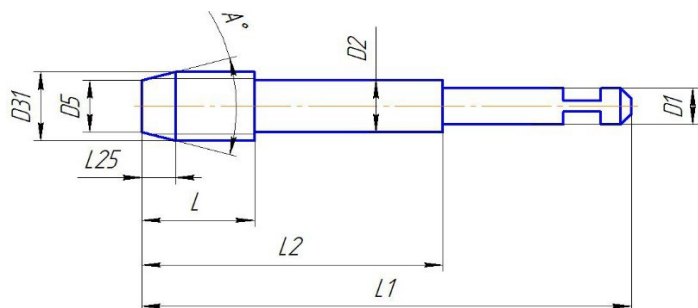
Наименование	Марка материала рабочей кромки (рабочей части)	Получаемый допуск резьбы, мм	P	L2	D31	L	L1	D16	D1	L39	Исп.
Метчик M1,4x0,3-6H HSS-Co TiN	HSS-Co TiN	6H	0,3	10	1,4	7	36	1,1	3	2,4	1
Метчик M1,6x0,35-6H HSS-Co TiN	HSS-Co TiN	6H	0,35	12	1,6	8	38	1,25	3	2,4	1
Метчик M4x0,5-P2-TiN	HSS-E TiN	6H	0,5	20	4	14	55	3,5	5	4	1
Метчик M5x0,5-P2-TiN	HSS-E TiN	6H	0,5	26	5	15	64	4,5	6	4,5	1
Метчик M6x0,5-P2-TiN	HSS-E TiN	6H	0,5	28	6	16	66	5,5	6	4,5	1
Метчик M8x0,75-H6-SP-B HSE-E TiN	HSS-E TiN	6H	0,75	30	8	8	80		6	4,9	1
Метчик M12x0,75-P2-TiN	HSS-E TiN	6H	0,75		12	28	83	11,25	8,5	6,5	2
Метчик M18x1-P2-TiN	HSS-E TiN	6H	1		18	38	112	17	14	11	2

Метчики



Наименование	Марка материала рабочей кромки (рабочей части)	Получаемый допуск резьбы, мм	P	L2	D31	L	L1	D16	D1	L39
Метчик M1,4x0,3-6H-PO	HSS-E TiN	6H	0,3	10	1,4	7	36	1,1	3	2,4
Метчик M1,6x0,35-6H-PO	HSS-E TiN	6H	0,35	12	1,6	8	38	1,25	3	2,4
Метчик M4x0,5-PO-TiN	HSS-E TiN	6H	0,5	20	4	14	55	3,5	5	4
Метчик M5x0,5-PO-TiN	HSS-E TiN	6H	0,5	26	5	15	64	4,5	6	4,5
Метчик M6x0,5-PO-TiN	HSS-E TiN	6H	0,5	28	6	16	66	5,5	6	4,5
Метчик M8x0,75-H6-PO-B HSE-E TiN	HSS-E TiN	6H	0,75	30	8	8	80		6	4,9
Метчик M12x0,75-PO-TiN	HSS-E TiN	6H	0,75		12	28	83	11,25	8,5	6,5
Метчик M18x1-PO-TiN	HSS-E TiN	6H	1		18	38	112	17	14	11

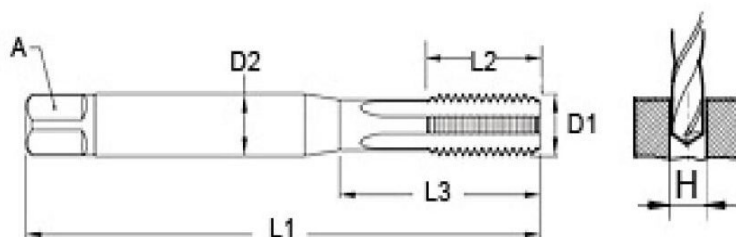
Метчики гаечные



Наименование	D5	Марка материала рабочей кромки (рабочей части)	Получаемый допуск резьбы, мм	P	L2	D31	L	D2	L1	L25	D16	D1
Метчик гаечный M2,5x0,45 PO		HSS	6H	0,45		2,5						
Метчик гаечный M3x0,5 PO		HSS	6H	0,50		3,0						

Метчики бесстружечные

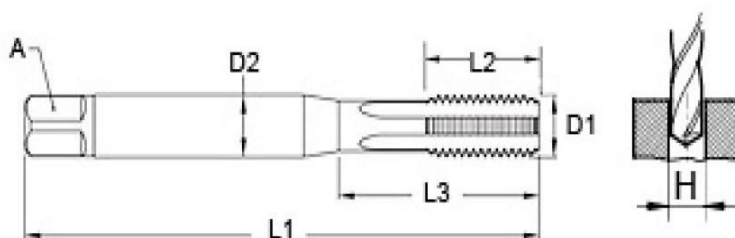
Метрическая резьба



Наименование	P	L1	L2	L3	D1	D2	A	H
M2x0,4-RH6-B	0,4	45	7	13,5	M2	2,8	2,1	1,85
M2,5x0,45-RH6-B	0,45	50	9	14,5	M2,5	2,8	2,1	2,30
M3x0,5-RH6-B	0,5	56	10	18	M3	3,5	2,7	2,80
M4x0,7-RH6-B	0,7	63	12	21	M4	4,5	3,4	3,70
M5x0,8-RH6-B	0,8	70	14	25	M5	6	4,9	4,65
M6x1-RH6-B	1	80	16	30	M6	6	4,9	5,55
M6x0,5-RH6-B	0,5	80	11	30	M6	6	4,9	5,80
M6x0,75-RH6	0,75	80	13	30	M6	6	4,9	5,65
M8x1,25-RH6-B	1,25	90	18	35	M8	8	6,2	7,40
M8x0,75-RH6-B	0,75	90	14	30	M8	8	6,2	7,65
M10x1,5-RH6-B	1,5	100	20	39	M10	10	8	9,30
M12x1,75-RH6-B	1,75	110	24	49	M12	9	7	11,20

Метчики бесстружечные

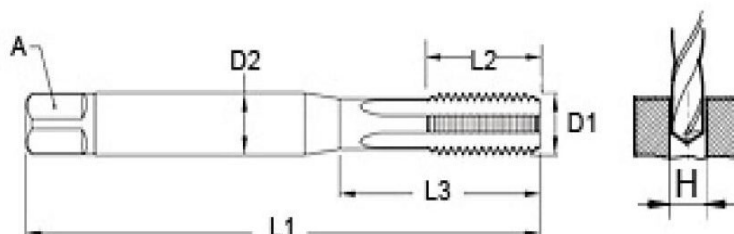
Резьба UNC



Наименование	L1	L2	L3	D1	D2	A	H
UNC 4-40-RH6-B	56	11	18	4-40	3,5	2,7	2,55
UNC 5-40-RH6-B	56	11	18	5-40	3,5	2,7	2,90
UNC 6-32-RH6-B	56	12	20	6-32	4	3	3,15
UNC 8-32-RH6-B	63	12	21	8-32	4,5	3,4	3,80
UNC 10-24-RH6-B	70	14	25	10-24	6	4,9	4,35
UNC 12-24-RH6-B	80	16	30	12-24	6	4,9	5,00
UNC 1/4-20-RH6-B	80	16	30	1/4-20	7	5,5	5,75
UNC 5/16-18-RH6-B	90	18	35	5/16-18	8	6,2	7,30
UNC 3/8-16-RH6-B	100	20	39	3/8-16	10	8	8,80
UNC 7/16-14-RH6-B	100	22	42	7/16-14	8	6,2	10,30
UNC 1/2-13-RH6-B	110	25	49	1/2-13	9	7	11,80

Метчики бесстружечные

Резьба UNF



Наименование	L1	L2	L3	D1	D2	A	H
UNF 4-48-RH6-B	56	10	18	4-48	3,5	2,7	2,60
UNF 5-44-RH6-B	56	10	18	5-44	3,5	2,7	2,90
UNF 6-40-RH6-B	56	11	20	6-40	4	3	3,20
UNF 8-36-RH6-B	63	12	21	8-36	4,5	3,4	3,85
UNF 10-32-RH6-B	70	14	25	10-32	6	4,9	4,45
UNF 12-28-RH6-B	80	16	30	12-28	6	4,9	5,10
UNF 1/4-28-RH6-B	80	16	30	1/4-28	7	5,5	5,95
UNF 5/16-24-RH6-B	90	18	35	5/16-24	8	6,2	7,45
UNF 3/8-24-RH6-B	90	18	35	3/8-24	10	8	9,05
UNF 7/16-20-RH6-B	100	22	40	7/16-20	8	6,2	10,55
UNF 1/2-20-RH6-B	100	20	42	1/2-20	9	7	12,10

адрес: Россия, Пензенская область, г.Пенза, ул. Баумана, д. 30, корп. 16
тел./факс: (8412) 36-95-30, (8412) 26-29-43
e-mail: info@tomast.ru